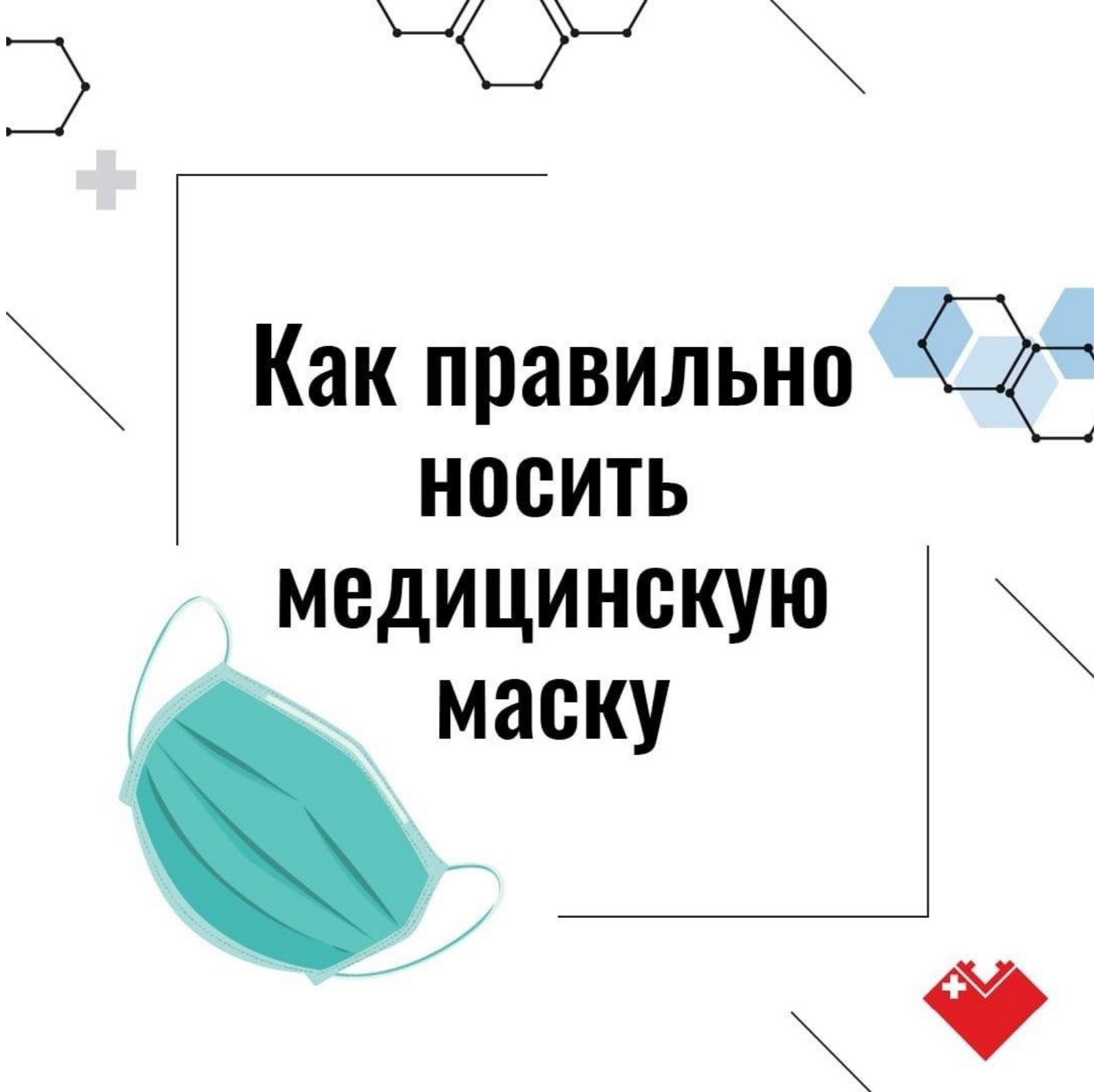


**Как правильно
НОСИТЬ
МЕДИЦИНСКУЮ
маску**





**Маска должна плотно прилегать к лицу.
Какой стороной внутрь носить
медицинскую маску - не принципиально.**



Маска должна закрывать рот и нос.



**Одноразовая маска не подлежит
повторному использованию.
Её необходимо менять каждые 2-3 часа.**





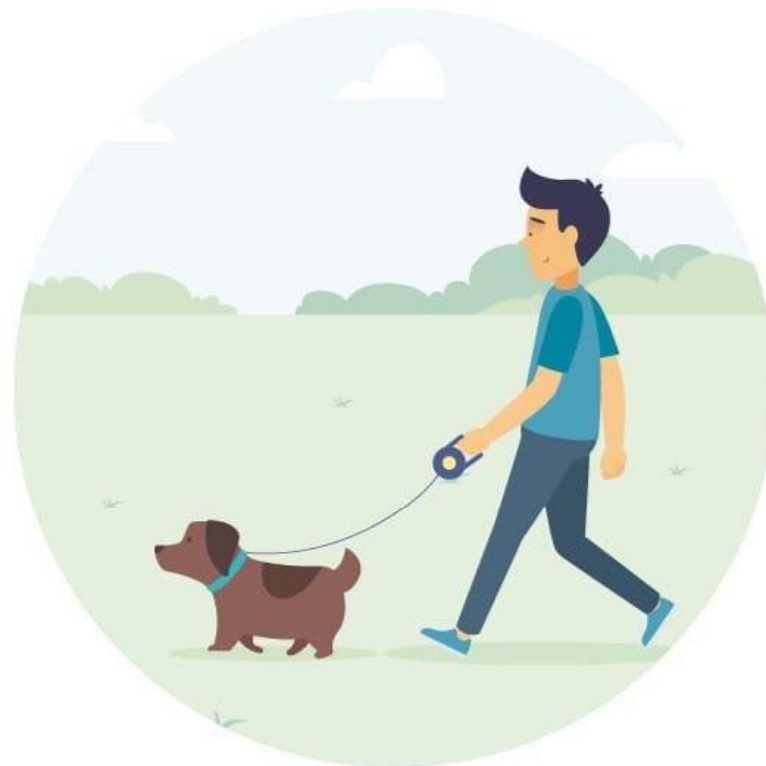
Не трогайте маску грязными руками.





**Маска необходима в местах скопления
людей: магазине, общественном
транспорте, поликлинике и т.д.**





**Ношение маски на открытом воздухе
необязательно, только при близком
контакте с людьми.**





**После того, как вы сняли маску –
немедленно вымойте руки с мылом
или обработайте антисептиком.**

